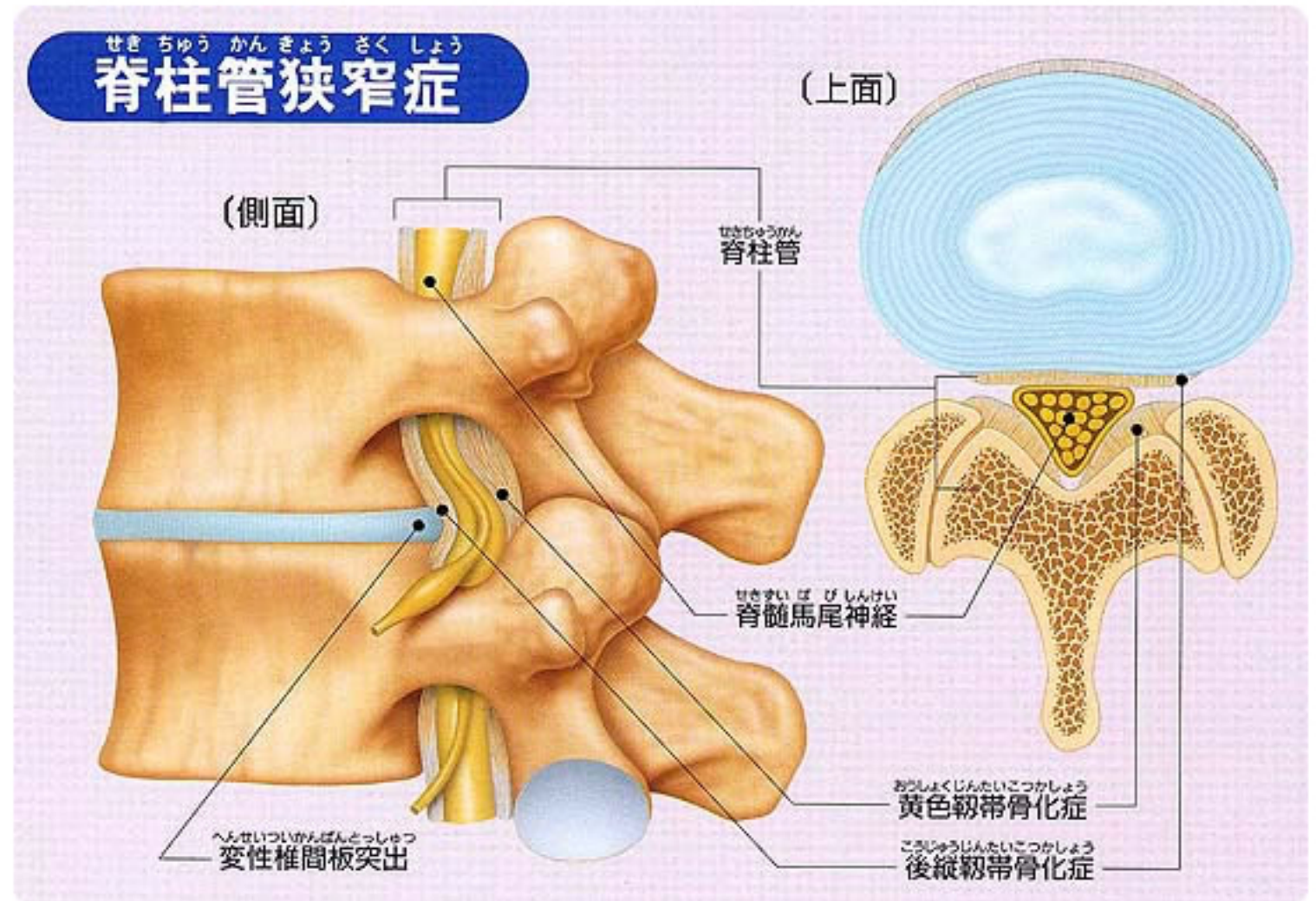


脊柱骨の中の脊柱管を通っている神経や血管が圧迫され、下肢（脚）が痛んだりしびれたりして歩くことが不自由になる病気です。



症状は？

- お尻や会陰部に起こる異常感覚
冷感、灼熱感、しびれ感、下半身の脱力感、倦怠感
- 下肢の痛み
- 間欠跛行
しばらく歩くと下半身の痛み、しびれなどで歩き続けられなくなるが、腰を曲げたりしばらく座って休むと、また歩けるようになる

原因

- 変形性脊柱症
- 腰椎変性すべり症
- 靭帯骨化症
- 変性側弯症
- 骨折など
- 脚の痛みやしびれがあるときは、最初に考える

タイプ

1. 馬尾型：両方の下肢、お尻および会陰部の異常感覚と間欠跛行を伴うもの
2. 神経根型：主に片方の坐骨神経痛の起こるもの
3. 混合型：1、2のタイプの混合するもの

治療

保存療法

1. 薬物療法
消炎鎮痛剤、筋弛緩剤、血管拡張剤
2. 神経ブロック療法
3. 腰椎装具療法
4. リハビリテーション

手術療法

保存療法が無効の場合、排尿障害、下肢の麻痺の出現、間欠跛行が強い場合