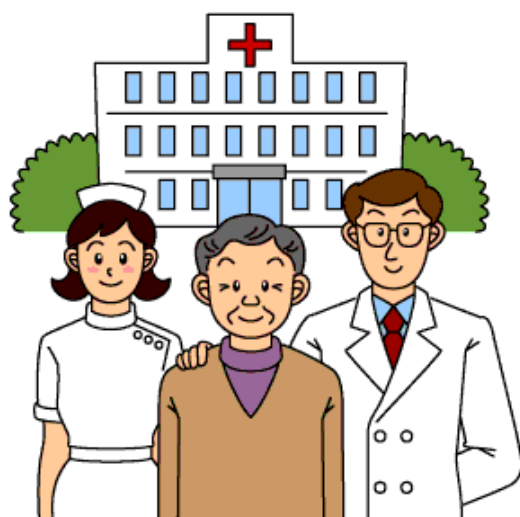


# 入院案内



医療法人 春和会

**整形外科 吉野台クリニック**

〒892-0871 鹿児島市吉野町1486-1

TEL 099-243-5550

## 入院のお手続きについて（受付）

- 入院当日は1階受付にて入院の旨をお伝えください。
  - 来院時間につきましては事前にご連絡を差し上げます。
- マイナンバーカード、健康保険証、介護保険証
  - マイナンバーカードをご持参いただければ限度額適用認定証は不要です。
  - 介護保険証は65歳以上の方は認定の有無に関わらず発行されております、紛失された方は再発行の手続きをお願いします。
- 生活保護や労災、交通事故等での入院の方は入院前に受付にご連絡ください。

## 入院時にお持ちいただくもの

- 入院申請書（原則として配偶者以外の身元保証人を1名お願いします。）
- 洗面道具等（シャンプー、石鹸、歯ブラシ、くし、箱ティッシュ、マスク）
- コップ×2（割れないもの）、ストロー（曲がるもの）※お箸は不要です
- タオル \_\_\_\_\_ 枚、バスタオル \_\_\_\_\_ 枚
- 室内用くつ（室内履き、リハビリ用の運動くつ）
- 病衣、下着類
  - リハビリを行いますので運動しやすい服をご用意ください。
  - 病衣は有料にて貸出しもごさいます（1洗濯80円）
- 服薬中のお薬、お薬手帳を必ずご持参ください。
  - 入院中は他院へ受診はできません。ご家族がもらいに行くこともできませんので、入院期間中にお薬が無くならないように準備しておいてください。
- 所持品は最小限にし、記名をお願いいたします。

## 入院生活について



起床



朝食



検温



昼食



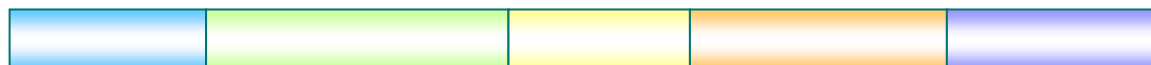
リハビリ



夕食



消灯



7時

8時

12時

18時

21時

## 食 事

入院中の食事は病院が治療の一環として、それぞれの病状に適した食事をお出ししておりますので、食べ物の持ち込みは固くお断りしております。

## 電気器具の使用

携帯電話、電気シェーバー、ラジオ以外の電気製品の使用は原則禁止となっております。上記以外の器具を持ち込む場合には1日110円の電気使用料をいただきます。有料部屋につきましては電気使用料はお部屋代に含むものとします。

- Wi-Fiは使用できません。携帯の充電器、イヤホンをお持ちください。

## 入 浴

- 入浴日は月曜日から土曜日です、日曜祝日はご利用できません。
- 入浴時間は当日に看護師よりご連絡させていただきます。

## 寝 具

- シーツの交換は週に1回ですが、汚れた場合はお申し出ください。

## 電 話

- 電話のお取次ぎはいたしておりません。
- 指定場所以外での携帯電話のご使用はお控え下さい。

(※公衆電話は1階にございます。)

## 外出、外泊

- 主治医の許可が必要となりますので所定のお手続きをお取りください。

## 面会

- 面会時間は14時30分～17時までとなっております。
- 全館禁煙です。
- 体調の優れない方の病室への入室はご遠慮下さい。
- 病状に応じた看護を行っておりますので原則として付き添いは出来ません。
  - 病状の急変や介護・見守りが必要な場合は、ご家族の方に付き添いをお願いする場合がございます。

## その他

- 売店はございません、1階に自販機がございます。
- 洗濯は2階の洗濯機・乾燥機（有料）をご利用下さい。洗濯用の洗剤は患者様ご自身でご準備下さい。
- テレビカードは2階の談話コーナーにてお買い求め下さい。  
※テレビカードは使い切りとなります、ご返金はできません。
- 様々な事情によりお部屋の移動をお願いする場合がございます。ご協力をお願いいたします。
- 当院では医療の安全を最優先と捉え、個人名での呼応、病室やベッドへの記名を行っております。差し支えのある方はご遠慮なくお申し出ください。  
ご面会の方についても特に申し出がない場合には、病室への案内を致します。

## 入院費について

- 入院費は、毎月末に締切り、翌月10日までには計算書を発行致します。  
計算書が届きましたら、遅くとも1週間以内に受付にてお支払い下さい。
- 退院の際は、ご完納下さい。
  - 現金のみ、クレジットカードや電子決済は使用できません。
- 個室は、保険適用外として、1日につき別途下記の料金が加算されます。

個 室 (212号室)	11,000円
個 室 (203号室・205号室)	7,000円
2人部屋 (206号室・207号室・210号室)	1,500円

### 患者様へお願いしたいこと

1. 入院中は医師、看護師の指示に従ってください。
2. 清潔、整頓、静粛にご協力下さい。
3. 院内、病室内での病院食以外の飲食や喫煙は禁止します。  
※院内での喫煙につきましては強制退院とさせていただきます。
4. 各床頭台に鍵はついておりますが、貴重品や多額の現金を所持しないようにして下さい。
5. 入院期間中は駐車場に車をとめることは出来ません。
6. 職員への金品などのお礼はご遠慮させていただきます。

療養上の指示に従っていただけない場合は退院していただくことがあります。  
職員一同一日も早く皆様が全快なされますよう一生懸命お手伝いさせていただきます。  
患者さんご自身も自らの療養に専念されますようお願いいたします。

(令和6年11月改)